

# OL4 Luz de Advertencia Solar

## Aplicaciones

La OL4 es una luz de alto rendimiento diseñada para funcionar de manera confiable en predios industriales difíciles como patios de maniobras, obras en construcción, explotaciones mineras y muchos más. Apta para instalaciones permanentes, temporales o de emergencia. Ninguna otra luz para señalización de obstrucciones o barricadas actualmente disponible se compara con la OL4.

- Funcionamiento del atardecer al amanecer
- Liviana y autocontenida
- Sofisticada gestión de la energía solar
- Intuitiva interfaz de usuario integrada
- Opciones de despliegue inteligente para un desempeño confiable en una gran variedad de ubicaciones
- Plataforma de tecnología comprobada

## Fácil de Instalar y Reubicar

Luego de un proceso de instalación muy sencillo las luces están listas para usar de inmediato. No se requieren equipos de trabajo especializados.

## Autocontenida y de Bajo Mantenimiento

Todos los componentes están protegidos dentro de un gabinete robusto y durable. La OL4 incluye una batería reemplazable que reduce el costo total de la unidad más allá de los cinco años y permite lograr ahorros significativos.

## Opciones de Despliegue Inteligente

La OL4 tiene la exclusiva capacidad de ser sincronizada a la ubicación exacta donde se instala, lo cual la protege contra configuraciones incorrectas.

## Confiabilidad Sin Precedentes

El Sistema de Gestión de Energía (EMS) con microprocesador monitorea y adapta la luz según las condiciones ambientales para lograr un funcionamiento uniforme y una larga vida útil incluso bajo las condiciones más severas.

## Diseñada y Ensayada Según las Normas Industriales Más Exigentes

MIL-STD-2020G: Humedad, Inmersión, Vibración, Choque; MIL-STD-810G: Radiación Solar, Niebla Salina; EN 60945: ESD, EMI, EMC; IP68; L70. La OL4 es aceptable para aplicaciones en barricadas y obras en construcción en Aeropuertos Comerciales certificados por la FAA según la Parte 139 de la Circular AC 150/5370-2E. La OL4 Azul satisface los requisitos del Anexo 14 de la OACI, Volumen 1, Cuarta Edición, de julio de 2004.

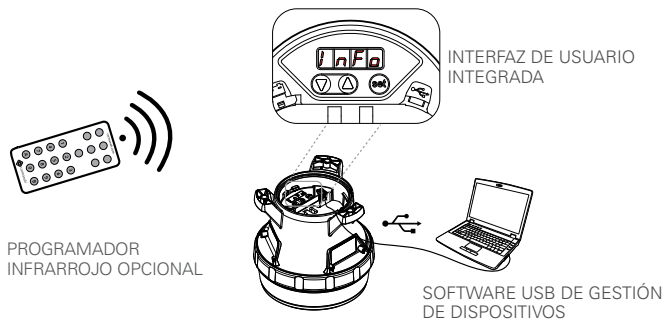
## Diseño Fácil de Usar

Interfaz de usuario integrada, control remoto infrarrojo opcional y software USB de gestión de dispositivos para una fácil configuración y programación.

## Solución Ecológica

Las baterías reciclables, un diseño compatible con la directiva RoHS y la carga solar natural minimizan la huella ecológica.





## ESPECIFICACIONES

Panel solar	Celdas de alta eficiencia con diodo de bypass y bloqueo Seguimiento del punto de máxima potencia (MPPT) para una óptima acumulación de energía
Batería	Batería reciclable primera en su clase con un rango de temperaturas extremas. Se puede reemplazar sin usar ninguna herramienta. Indicador del estado de la batería: bien, cargar o mal (reemplazar)
Fuente de luz	Controladores de LED de alta potencia específicos para cada color y con corrección por temperatura que proveen una intensidad constante cualquiera sean las condiciones de operación
Intensidad	Más de 10 cd de intensidad estable (ver gráficos fotométricos), intensidad pico 18 cd, destellando, ciclo de servicio del 12.5% (LED rojos)
Patrones de destello	256+
Construcción	Cuerpo y lente de copolímero de policarbonato/polisiloxano premium resistente a los rayos UV. Doble sellado mediante junta tórica con ventilación a prueba de agua
Colores	Rojo, azul, amarillo, verde, blanco Cromaticidad que cumple con OACI y SAE25050 (FAA)
Indicador de color	Sí, cumple con el Dossier de Ingeniería 67 de la FAA
Temperatura	-45 a 124 °F (-43 a 51 °C) en funcionamiento -45 a 176 °F (-43 a 80 °C) en almacenamiento
Peso	3.5 lbs (1.58 kg)
Carga de viento	400 mph (180 m/s)
Control de iluminación automático (ALC)	Cuando está habilitado, el ALC disminuye dinámicamente la intensidad en respuesta a una iluminación solar excepcionalmente baja para asegurar un funcionamiento continuado.

## ORDER OPTIONS

MODELO ▼	SALIDA ▼	INTERRUPTOR ▼	CONTROL ▼
OL4	ROJO VERDE BLANCO AMARILLO AZUL	CON INTERRUPTOR SIN INTERRUPTOR	NINGUNO CON GPS

## ACCESSORY ORDERING CODES

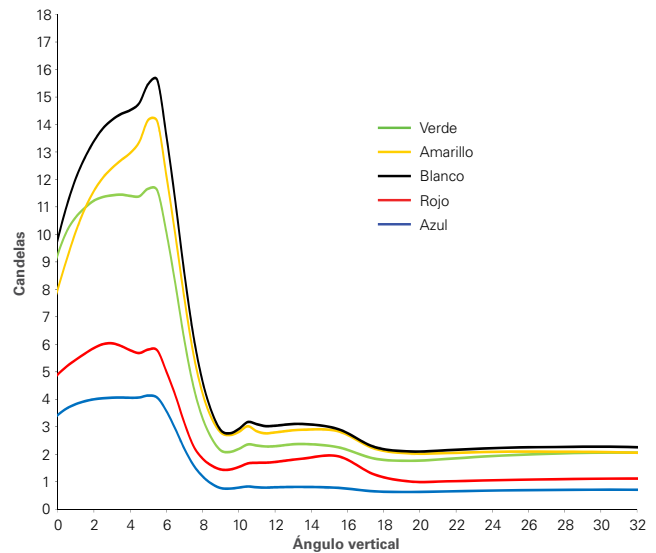
Disuasor de aves adicional (se envía 1 con cada luz)	57003
Kit cubierta inferior de repuesto	57392 (con interruptor) 57393 (sin interruptor)
Batería de repuesto	72835
Cargador de baterías (Incluye múltiples extremos para uso internacional)	59188 (100 - 240 VAC)
Cable USB	57394
Software de gestión de dispositivos	Comuníquese con Atención al Cliente
Programador infrarrojo	69899
Kit para montaje magnético (3 x imanes y accesorios)	76296

Hay otros accesorios y opciones de montaje disponibles. Si desea una lista completa, consulte la hoja de especificaciones de nuestros accesorios.

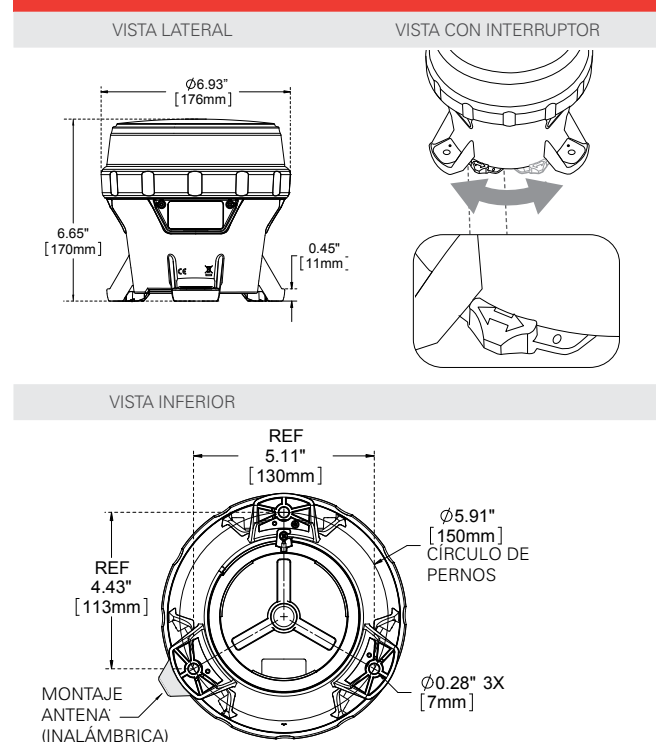


El sistema de gestión que rige la fabricación de este producto está certificado por la norma ISO-90001-2008.

## FOTOMETRÍA



## PLANOS Y DIMENSIONES



+1.800.806.3548 Estados Unidos y Canadá  
+1.916.394.2800 En Todo el Mundo  
+1.916.394.2809 Fax

[www.flightlight.com](http://www.flightlight.com)  
[sales@flightlight.com](mailto:sales@flightlight.com)

Flight Light Inc., 2708 47th Ave.  
Sacramento, CA, 95822, USA